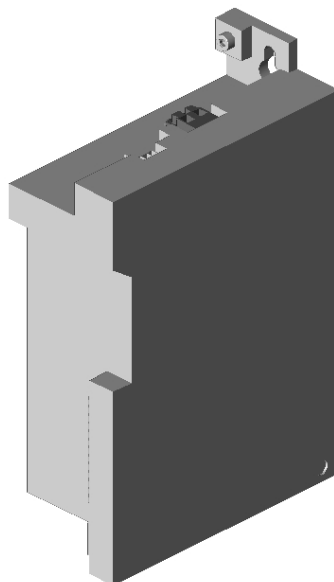


16128757**I51AE175B10V10001S**

Uwaga: Pokazany model jest przedstawiony w uproszczony sposób.
Mogą występować niewielkie różnice.

16128757_3D.stp
16128757_datatable.csv
16128757_datatable.xls

Obsługa myszy w modelu 3D

**Informacje techniczne o produkcie****16128757**

numer materiału	16128757
SATLI_GGG_ID_CC	CM_I5100_0001
SATLI_GGG_ID_MM	I5000000_0002
rozszerzenie I/O	Basic I/O
Konfiguracja	
wymagany stopień ochrony	IP20
SATLI_GGG_ID_IV	I51000EU_0001
Miejsce montażu	Szafa sterownicza
prąd wyjściowy	4.2 A
inwerter	i510-C0.75/230-1
ADM_STATUS	FR
moc silnika	1
znamionowe nap. zasilania	1/N/PE 230/240 V AC
sieciowa magistr. przemysłowa	CANopen/Modbus RTU
Rejon działania (geograficzny)	EU
typ	I51AE175B10V10001S

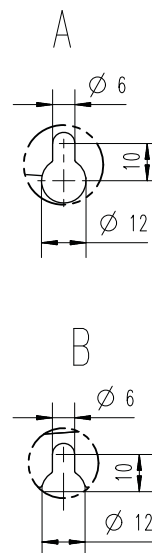
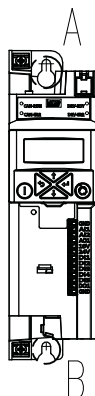
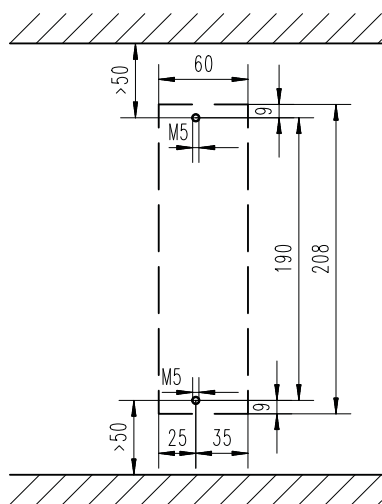
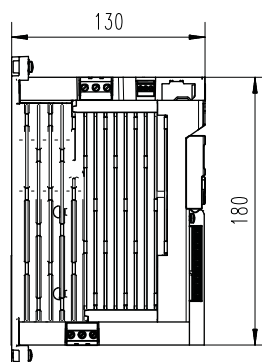
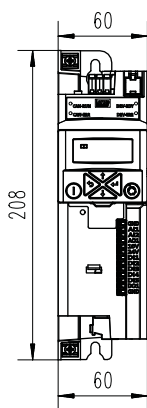
generacja	A
moc silnika	0.75
typ	I51AE175B10V10001S
.Type of configuration	free configuration
VXXXXX_ERSDA	26.04.2018
Masa	1.07 KG
organizacja sprzedaży	5900
częstotliwość wyjściowa	0-599 Hz
SATLI_GGG_ID_CU	CUI5000B_0001
stopień ochrony	IP20
Lakierowanie	lakierowany
filtr przeciwzakłóceńowy	zintegrowane
moc znamionowa	0.75 kW/1 HP
seria prod. przem. częstotl.	przebiegnik częstotliwości510
SATLI_GGG_ID_IV_LABEL	LABEL000_0001
SATLI_GGG_ID_PO	I500175B_0001
accessories	

0.55 kW ... 0.75 kW

The dimensions in mm apply to:

0.55 kW	I51AE155B	I51AE155D	I51AE155F
0.75 kW	I51AE175B	I51AE175D	I51AE175F
Weight	0.95 kg	0.95 kg	0.95 kg

Note: The specified installation clearances are minimum dimensions to ensure a sufficient air circulation for cooling purposes. They do not consider the bend radiuses of the connecting cables.



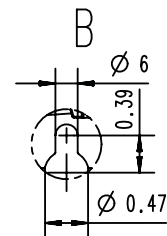
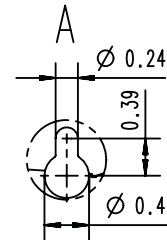
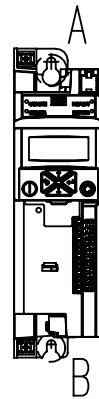
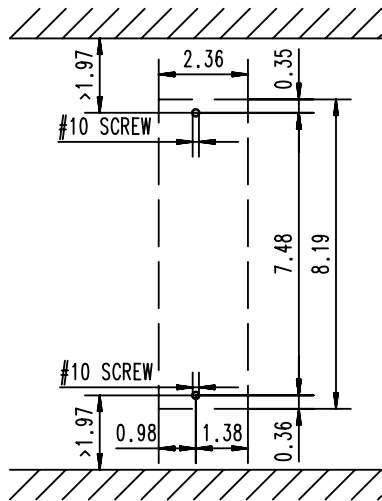
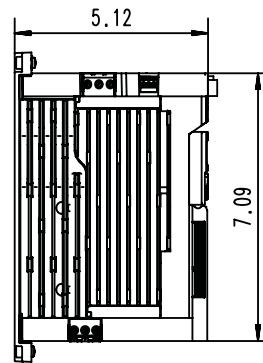
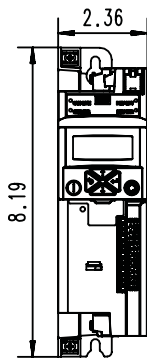
8800271

0.75 hp ... 1 hp

The dimensions in inch apply to:

0.75 hp	I51AE155B	I51AE155D	I51AE155F
1 hp	I51AE175B	I51AE175D	I51AE175F
Weight	2.1 lb	2.1 lb	2.1 lb

Note: The specified installation clearances are minimum dimensions to ensure a sufficient air circulation for cooling purposes. They do not consider the bend radiuses of the connecting cables.



8800306